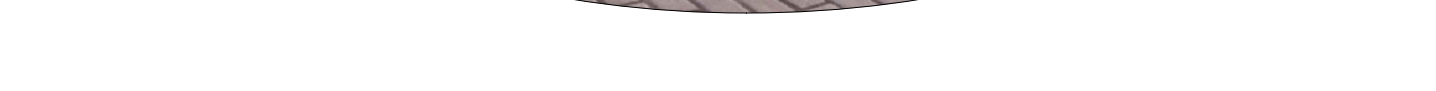


TABELA DE EQUIPARIAS DELE DE LUPO DA FAÇUDA E MINILAGO

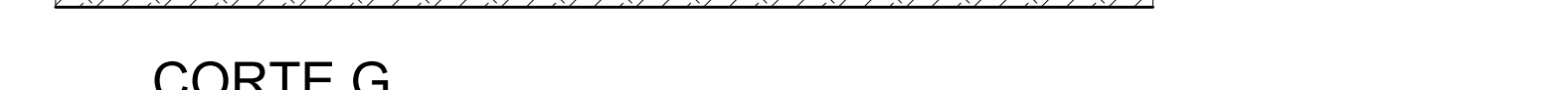
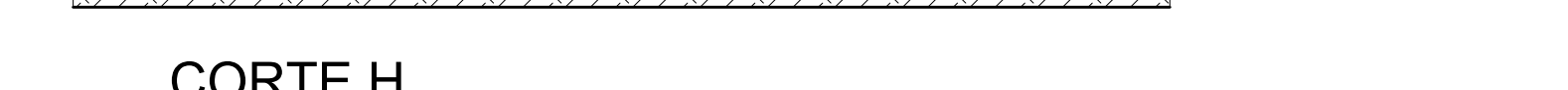
| COD | TIPO | LARGURA | ALTURA | DIAGNOSTICO | ... |
|-----|------|---------|--------|-------------|-----|
|-----|------|---------|--------|-------------|-----|



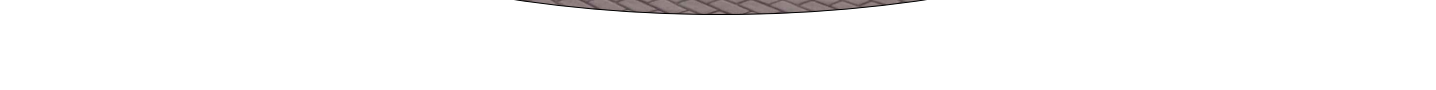
A diagram of a single neuron. It consists of a central cell body (soma) with several branching structures called dendrites extending from it. A single long process called the axon extends from the cell body. The axon is covered by a myelin sheath, which is represented by a series of overlapping segments. The axon terminates in a small terminal button.



---



---

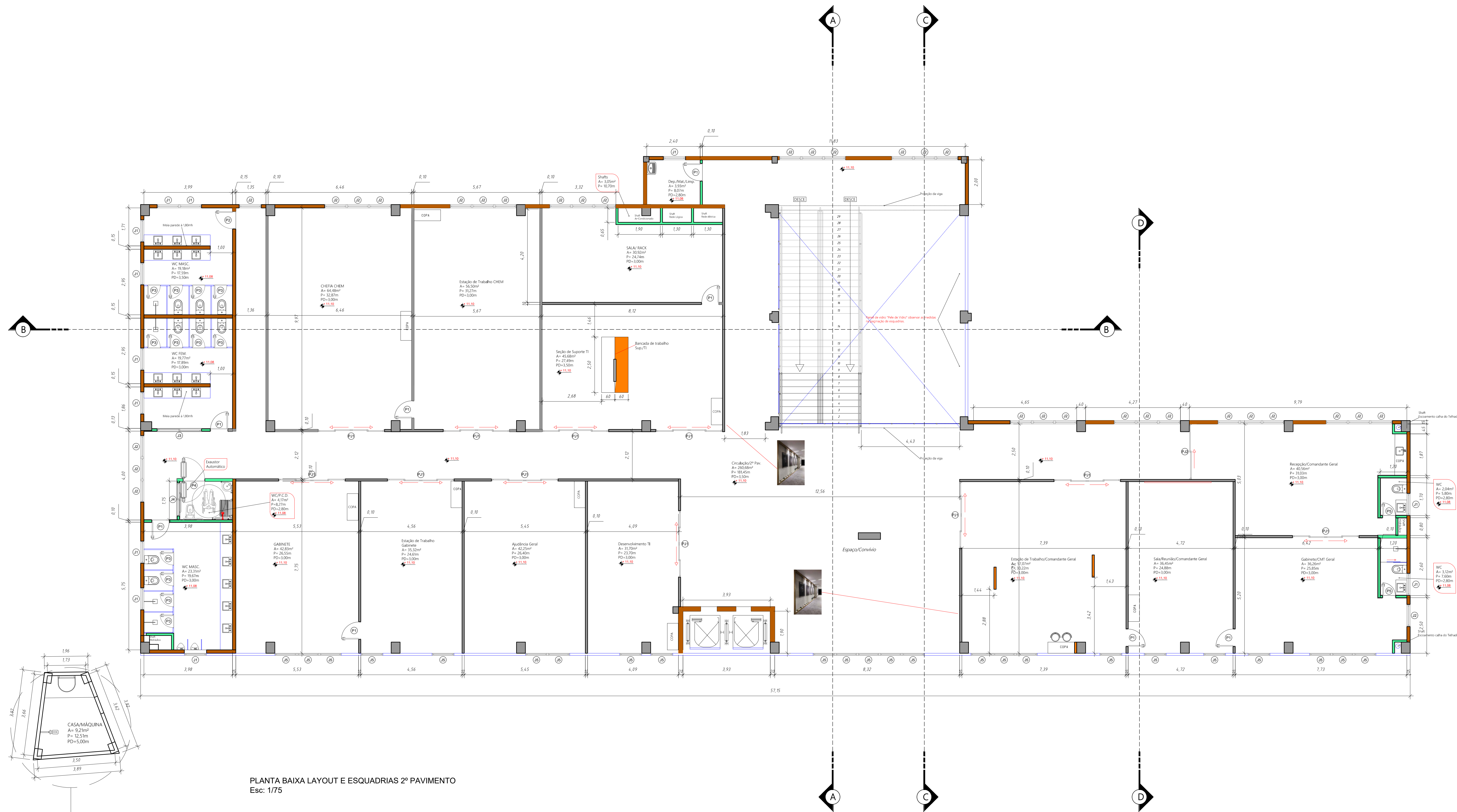


1. *Journal of the American Medical Association*, 1997; 277: 1001-1005.

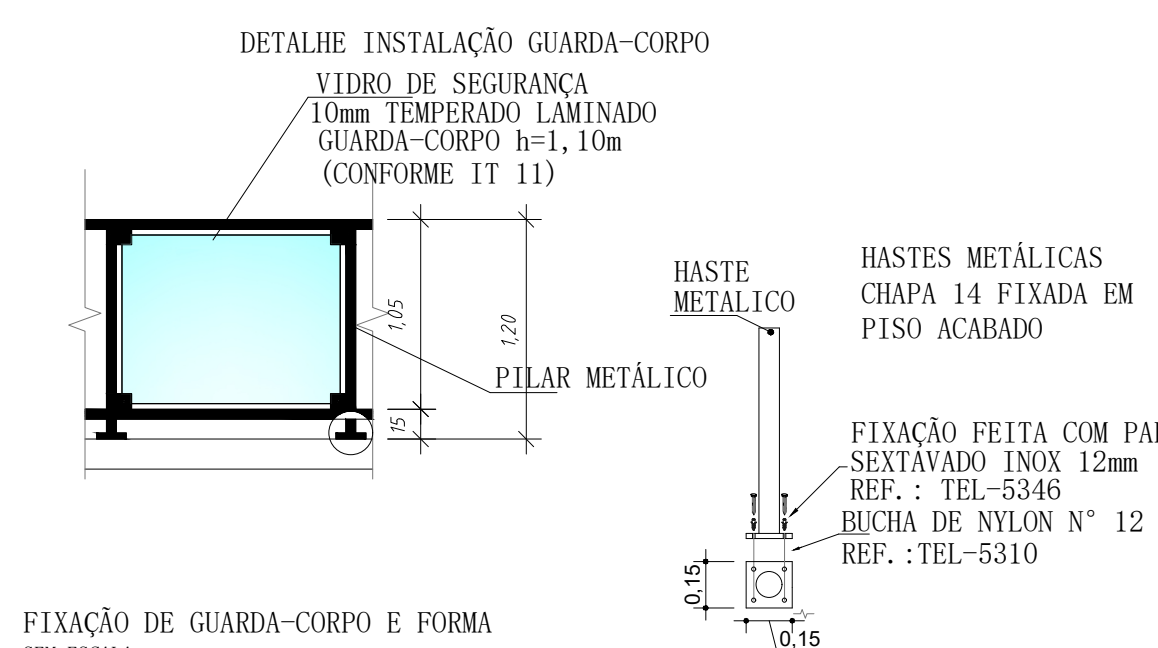




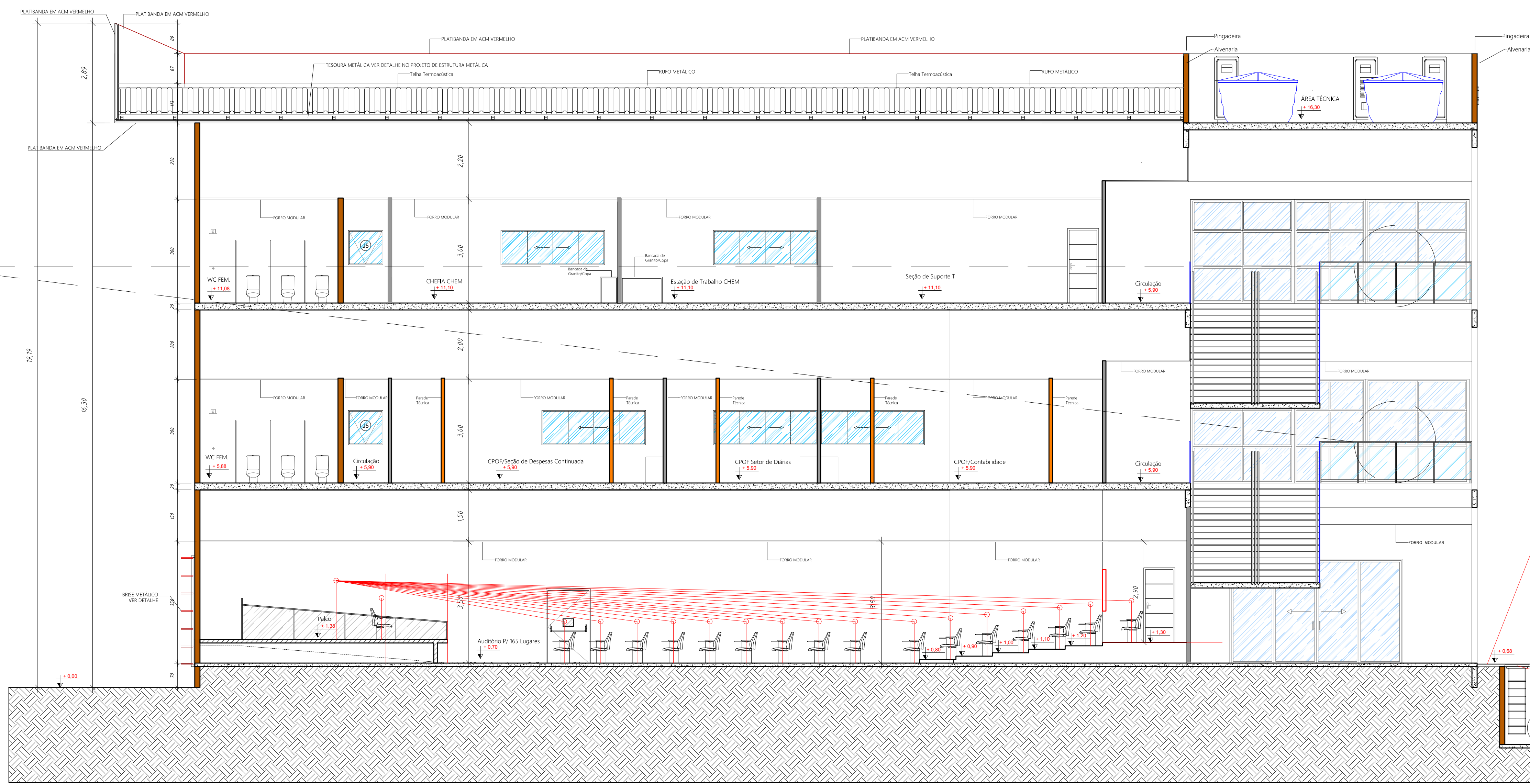




PLANTA BAIXA LAYOUT E ESQUADRIAS 2º PAVIMENTO  
Esc: 1/75



FIXAÇÃO DE GUARDA-CORPO E PÓRTELA DE VIDRO



CORTE B  
Esc: 1/75

LEGENDA DE ESPECIFICAÇÃO DE PAREDES

- Drywall Branco para uso geral, utilizada em paredes, tetos e revestimentos de áreas secas.
- Drywall para banheiro: Placa de drywall RU (Resistente à umidade) ou "placa verde".
- Avenaria Convencional de Bloco Cerâmico Vazado de 6x Furos
- Drywall Branco para uso geral, utilizada em paredes, tetos e revestimentos de áreas secas. "Parede Técnica"

TABELA DE ESQUADRIAS PORTA 2º PAVIMENTO

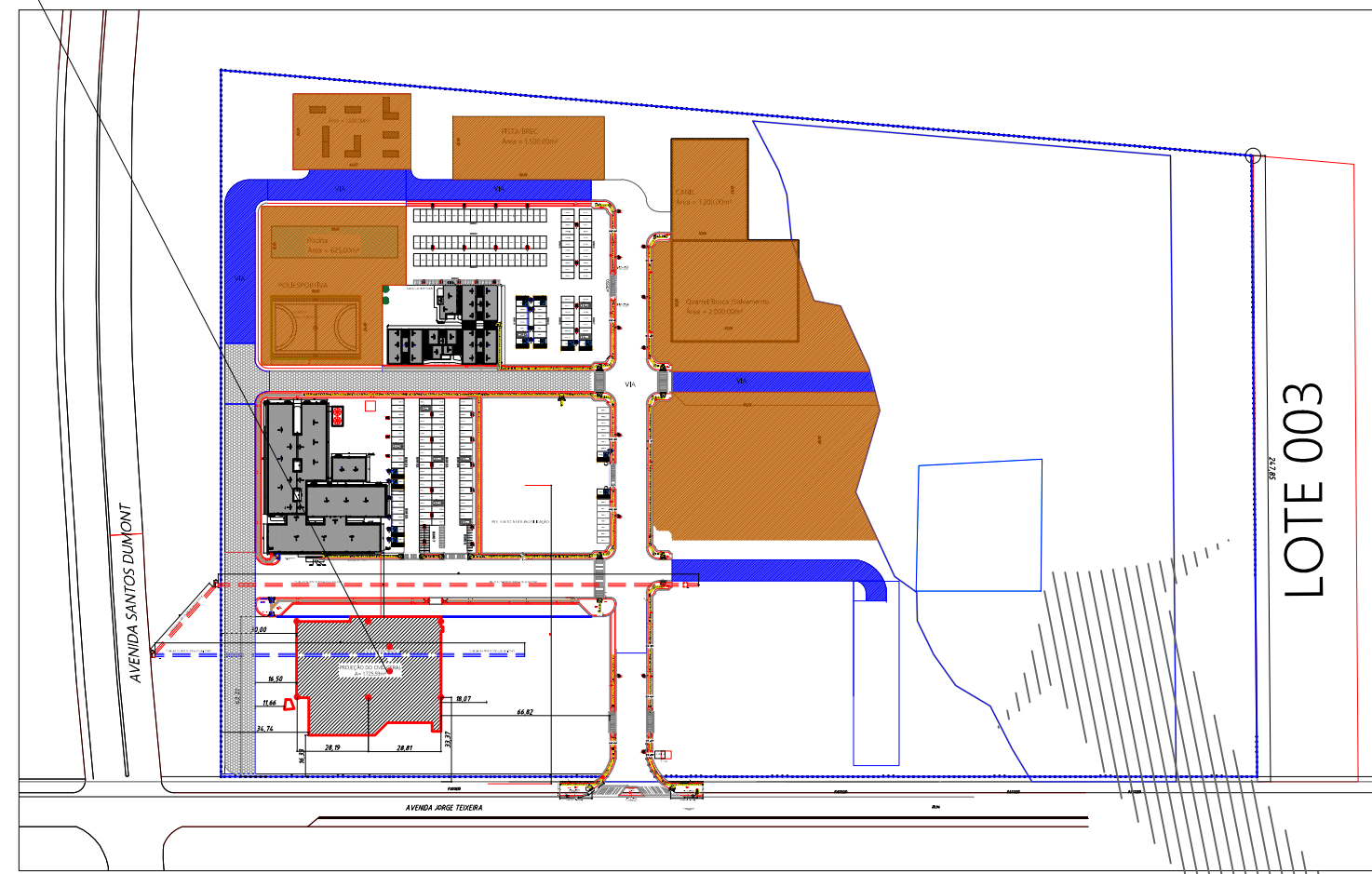
| COD | TIPO                  | LARGURA | ALTURA   | PARAPEITO | MATERIAL                 | QTD | ÁREA (m²) |
|-----|-----------------------|---------|----------|-----------|--------------------------|-----|-----------|
| P1  | Porta de abrir        | 80.000  | 210.000  | -         | Madeira Chapeada Interna | 8   | 1.68      |
| P2  | Porta de abrir        | 80.00   | 210.0000 | -         | Madeira Chapeada         | 1   | 1.68      |
| P3  | Porta de abrir        | 60.000  | 160.000  | -         | Alumínio                 | 12  | 0.96      |
| P4  | Porta de abrir/CPD    | 100.000 | 210      | -         | Madeira                  | 1   | 2.10      |
| P5  | Porta de abrir        | 60.0000 | 210      | -         | Madeira Chapeada Interna | 2   | 1.26      |
| PJ1 | Porta-janela 4 folhas | 300.00  | 300.00   | -         | Vidro Temperado          | 11  | 9.00      |
| PJ2 | Porta-janela 2 folhas | 250.00  | 300.00   | -         | Vidro Temperado          | 1   | 7.50      |

TABELA DE ESQUADRIAS JANELAS 2º PAVIMENTO

| COD | TIPO                             | LARGURA | ALTURA  | PARAPEITO | MATERIAL         | QTD | ÁREA (m²) |
|-----|----------------------------------|---------|---------|-----------|------------------|-----|-----------|
| J1  | Janela máximo-ar                 | 100.000 | 40.000  | 170       | Vidro Temperado  | 12  | 0.40      |
| J2  | Janela máximo-ar                 | 100.000 | 100.000 | 110       | Alumínio e Vidro | 32  | 1.00      |
| J3  | Janela de correr 2 folhas        | 200.00  | 40.00   | 170       | Vidro Temperado  | 1   | 0.80      |
| J4  | Janela de correr 2 folhas        | 150.00  | 40.00   | 170       | Vidro Temperado  | 1   | 0.60      |
| J5  | Janela máximo-ar "Pele de Vidro" | 100.00  | 100.00  | 110       | Vidro Temperado  | 24  | 1.00      |

TABELA DE ESQUADRIAS PELE DE VIDRO DA FACHADA DO MINI LAGO  
2º PAVIMENTO

| COD | TIPO        | LARGURA | ALTURA | PARAPEITO | MATERIAL        | QTD | ÁREA (m²) |
|-----|-------------|---------|--------|-----------|-----------------|-----|-----------|
| J1  | Janela fixa | 400.00  | 500.00 | -         | Vidro Temperado | 2   | 20.00     |



LOCALIZAÇÃO

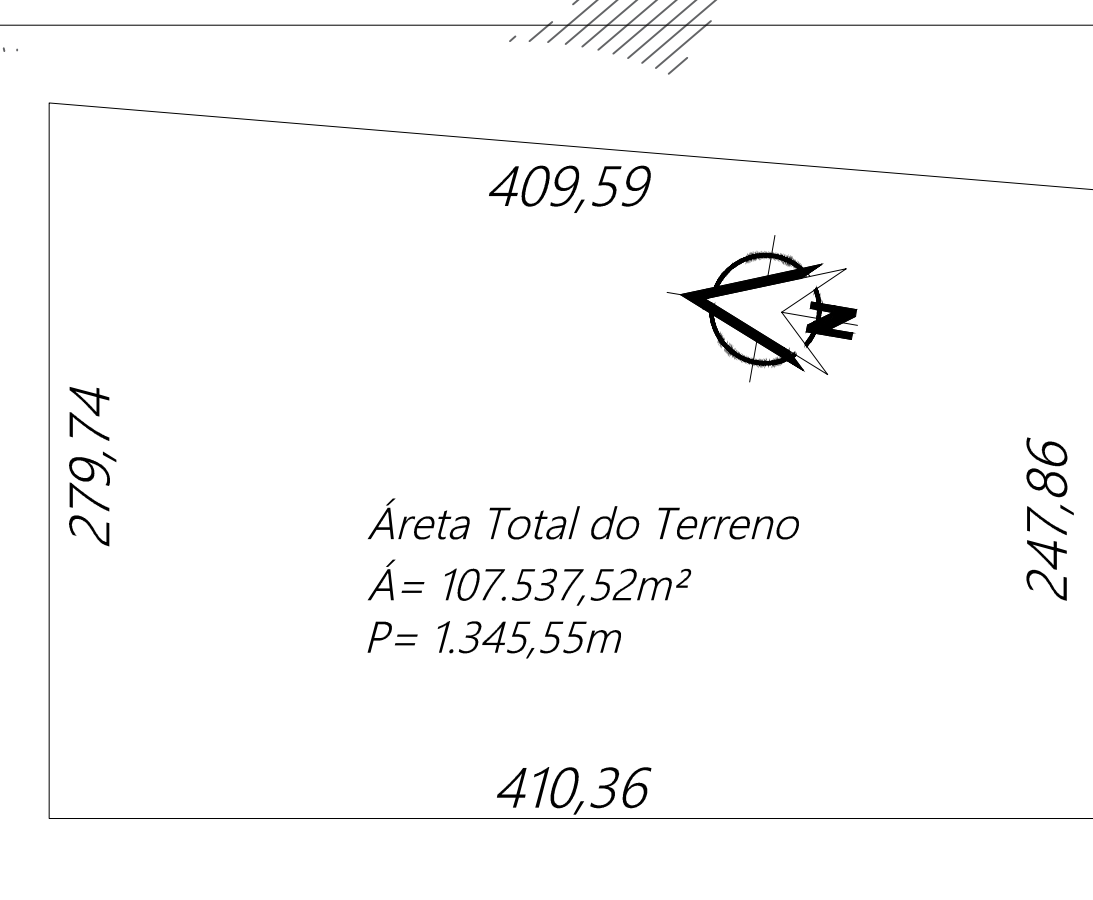
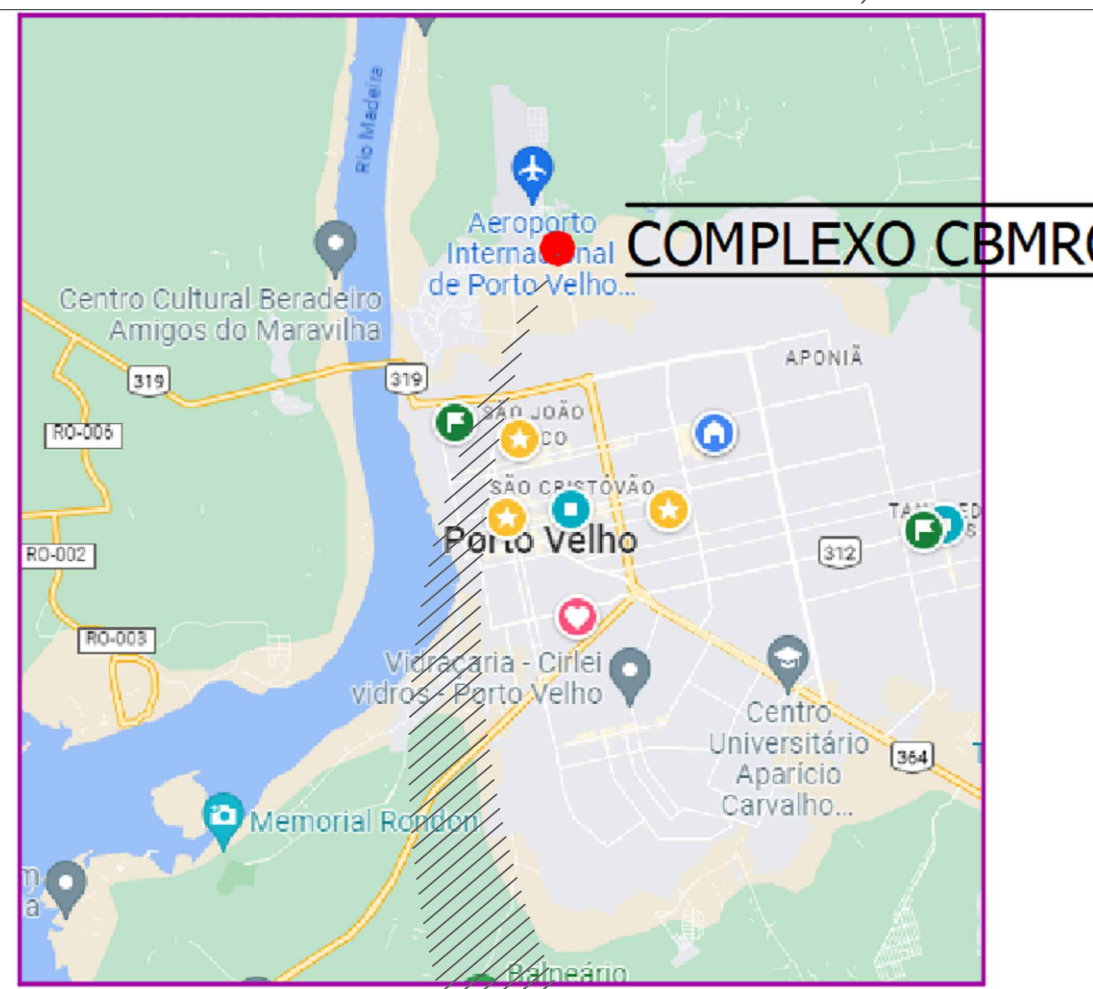
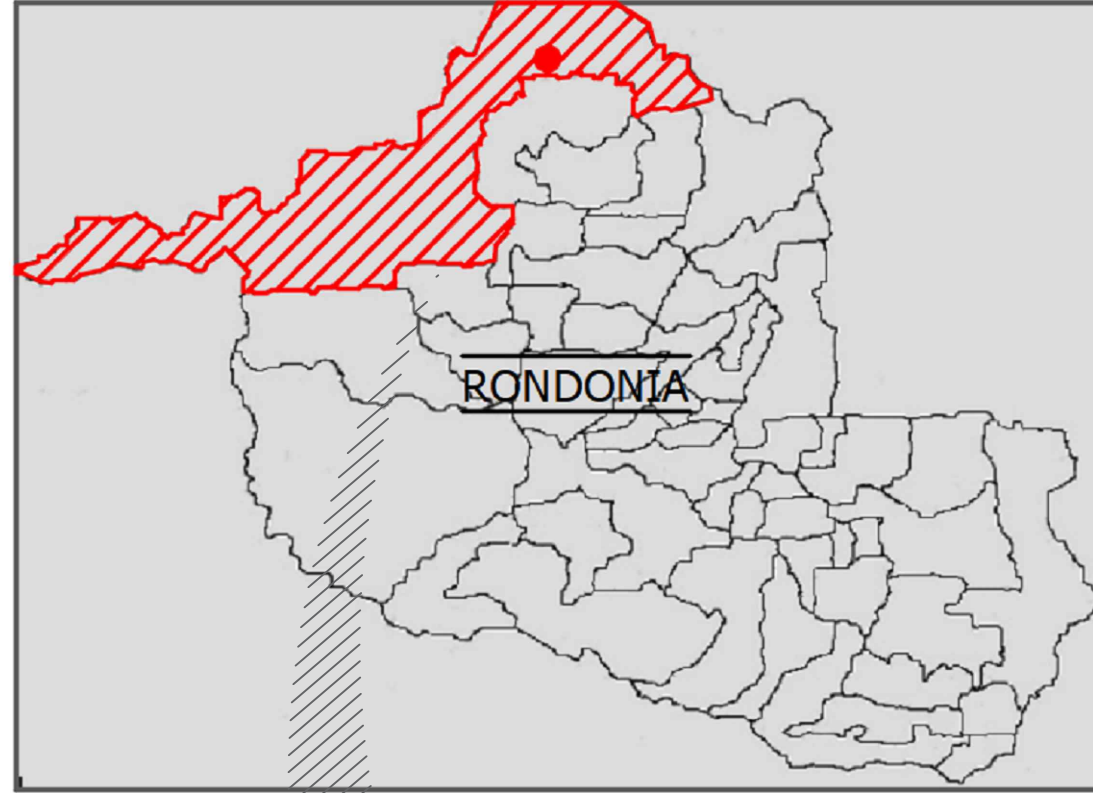
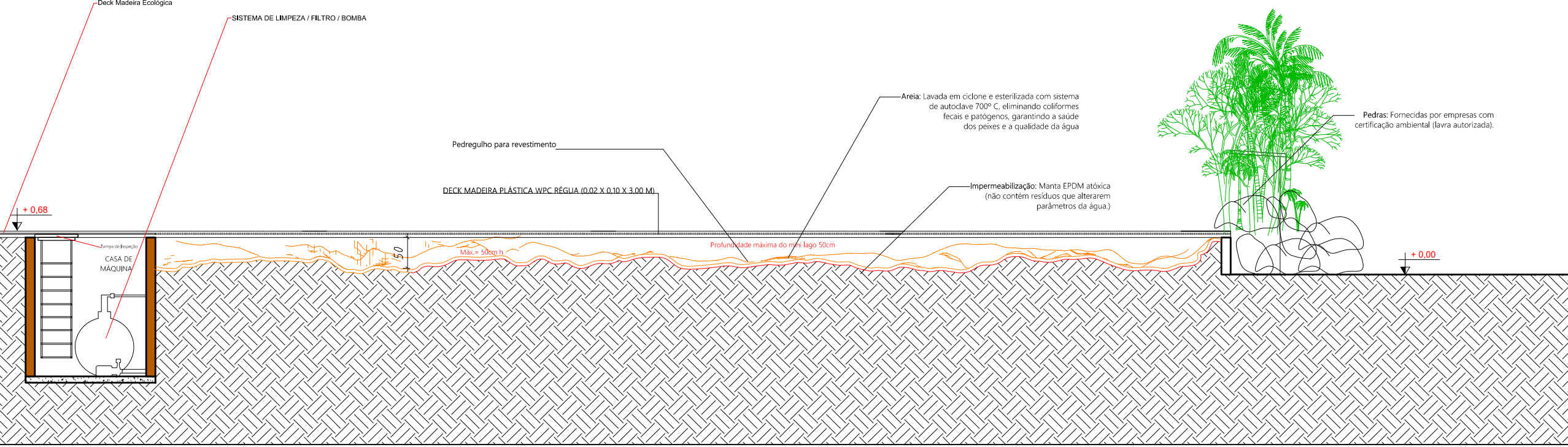


TABELA DE ESQUADRIAS

| COD | TIPO        | LARGURA | ALTURA | PARAPEITO | MATERIAL        | QTD | ÁREA (m²) |
|-----|-------------|---------|--------|-----------|-----------------|-----|-----------|
| J1  | Janela fixa | 400.00  | 500.00 | -         | Vidro Temperado | 2   | 20.00     |



PERSPECTIVA FACHADA OESTE  
SEM ESCALA

|  |                          |
|--|--------------------------|
| <b>GOVERNO DO ESTADO DE RONDÔNIA</b><br>GOVERNO: Marcos José Rocha dos Santos  |                          |
| <b>SECRETARIA DE ESTADO DA SEGURANÇA, DEFESA E CIDADANIA-SESDC</b>   |                          |
| <b>CORPO DE BOMBEIROS MILITAR DE RONDÔNIA</b><br>Projeto Arquitetônico / Comando Geral/Complexo CBMR   |                          |
| PROJETO: Au. Jorge Teixeira  | LOCAL: PORTO VELHO - RO  |
| CONTEÚDO: PLANTA BAIXA E PAVIMENTO   | DATA: 08/10/2024         |
| ELABORADO: CORTES, FACHADA OESTE, DETALHES E ESPECIFICAÇÕES  | SETOR: 10                |
| SUPERVISOR DE PROJETOS: PROJETO: ARQUITETÔNICO   | ESCALA: 1:100            |
| AUTORA DO PROJETO ARQUITETÔNICO: Cíntia Antônia Carvalho Neto  | ETAPA DE PROJETO: BÁSICO |
| RESPONSÁVEL TÉCNICO REALIZAÇÃO: CAU 1117290-5  | PRIMEIRA: 03/14          |
| QUADRO DE ÁREAS:   | SELO DO PROJETO          |
| OBSERVAÇÃO: A PLANTA BAIXA DO PROJETO DEBEM SER LIDAS EM CONJUNTO COM O PROJETO DE PAVIMENTAÇÃO DO LOTE, OS DESENHOS DE PAVIMENTAÇÃO E O PROJETO DE PAVIMENTAÇÃO DO LOTE, OS DESENHOS DE PAVIMENTAÇÃO E O PROJETO DE PAVIMENTAÇÃO DO LOTE. |                          |
| REV: 01  | MODIFICAÇÃO              |
| REV: 02  |                          |
| REV: 03  |                          |
| COORDENADOR PARA PROJETOS E C.R.E.A.   |                          |



